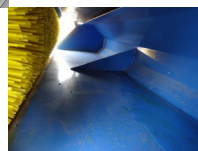


## Kehrmaschine 150 Kehrbürste Kehrbesen Traktor NEU



Bewertung: Noch nicht bewertet

**Preis:**

4990,00 €

Verkaufspreis inkl. Preisnachlass:

4990,00 €

Netto: 4193,28 €

Preisnachlass:

**24h**  
\*\*\*\*\*

[Stellen Sie eine Frage zu diesem Produkt](#)

Beschreibung

## **Kehrmaschine, Kehrbesen**

**KMS150 mit 150cm Arbeitsbreite (auch in den Größen 175cm, 230cm und 250cm lieferbar)**

**Neugerät**

**inklusive 3-Punkt-Aufnahme Kat.1+2 und Gabelstapleraufnahme**

**inklusive Sammelwanne**

**NEU: inklusive 2 höhenverstellbaren Stützrädern (optional gegen Aufpreis 3. Stützrad)**

**inklusive manueller Seitenverstellung**

**inklusive Schwimmstellung**

Anbaukehrmaschinen für Gabelstapler, Radlader und Hoftrac, mit Niveaue Ausgleich und vorderem Stützrad, PPN-Kehrwalze mit 520 mm Durchmesser, Spritzschutz, hydraulischer Antrieb mit Schläuchen und Kupplungen, Schrägstelleinrichtung, höhenverstellbare Stützräder mit Metallfelgen, Schmutzsammelwanne mit manueller Entleerung

Die Kehrmaschinen sind standardmäßig mit einer komfortablen manuellen Wannenentleerung ausgestattet.

Die beidseitige Lagerung der Kehrwalze sorgt für eine Langlebigkeit des Hydraulikmotors.

Die Kehrmaschinen werden mit einer hochwertigen Pulverbeschichtung versehen und garantieren so eine lange Haltbarkeit der Oberflächen.

Die Modelle sind für die Kat.1+2 Aufnahme und Gabelstapleraufnahme vorgesehen. Zur Aufnahme durch den Gabelstapler, Radlader usw. sind Einfahrtaschen auf der Maschine vorhanden. Weiterhin sind die Kehrmaschinen mit Niveaue Ausgleich und vorderem Stützrad ausgerüstet. Weiterhin serienmäßig ist die Ausrüstung mit einer 52cm PPN-Kehrwalze, wodurch eine niedrige Maschinenhöhe erreicht wird. Auch ein Gummispritzschutz, der hydraulische Antrieb mit Schläuchen und Kupplungen, die höhenverstellbaren Stützräder mit Metallfelgen und die manuelle Schrägstelleinrichtung sind serienmäßig.

Ebenfalls serienmäßig ist der Seitenkehrbese sowie der Wassertank mit Wassersprüheinrichtung.

Gegen Aufpreis lieferbar sind Drahtbürsten, hydraulische Entleerung, hydraulische Seitenverstellung.

Es sind weiterhin folgende Aufnahmen lieferbar:

Euro-Aufnahme

Weidemann Aufnahme

Universalaufnahme

Kombination Euro-3Punkt Aufnahme

## **Technische Daten:**

- Arbeitsbreite 150cm
- Gesamtbreite 170cm
- Durchmesser Kehrwalze 52cm

- inklusive Hydraulikmotor
- inklusive Anbau für Traktor kat.1+2 und Gabelstapler/Radlader
- inklusive manueller Verstellung
- inklusive Schmutzsammelwanne mit ca. 200 Liter Volumen
- inklusive 3 höhenverstellbaren Stützrädern
- inklusive Niveaueusgleich
- inklusive Spritzschutz
- Gewicht 250kg
- inklusive Seitenkehrbeseu
- inklusive Wassertank mit Wassersprüheinrichtung

weitere Modelle:

KMS180

180cm Arbeitsbreite

Gewicht 300kg

Volumen Schmutzsammelwanne 250 Liter

Preis: 3.990,00 Euro inkl. 19% MwSt.

KMS230

230cm Arbeitsbreite

Gewicht 400kg

Volumen Schmutzsammelwanne 350 Liter

Preis: 5.190,00 Euro inkl. 19% MwSt.

KMS250

250cm Arbeitsbreite

Gewicht 450kg

Volumen Schmutzsammelwanne 400 Liter

Preis: 5.690,00 Euro inkl. 19% MwSt.

KMS280

280cm Arbeitsbreite

Gewicht 480kg

Volumen Schmutzsammelwanne 420 Liter

Preis: 5.990,00 Euro inkl. 19% MwSt.

folgende Optionen sind gegen Aufpreis lieferbar:

- hydraulische Seitenverstellung
- Seitenkehrbeseu
- Wassersprüheinrichtung
- Wassersprüheinrichtung für Seitenkehrbeseu
- 3. Stützrad
- hydraulische Entleerung
- Euro-Aufnahme mit Schwimmstellung
- Stapler-Aufnahme mit Schwimmstellung
- Kombi-Aufnahme Euro + 3 Punkt-Aufnahme
- Weidemann-Aufnahme mit Schwimmstellung

**Transportkosten innerhalb Deutschland:** auf Anfrage

**Transportkosten innerhalb Europa:** auf Anfrage

### **Versand - Abholung:**

Alle von uns angebotenen Maschinen können mit unserer Spedition versendet werden. Natürlich können Sie auch jederzeit nach Terminvereinbarung die von Ihnen gekaufte Maschine bei uns Im Lager abholen.

Der Versand Ihrer gekauften Maschine erfolgt mit Spedition, je nach Größe, auf einer Palette. Die Anlieferung erfolgt in diesem Falle mit einem LKW.

Je nach Größe der gekauften Maschine erfolgt der Versand mit einem LKW mit Ladebordwand, so dass Sie keine weiteren Hilfsmittel zur Entladung sicher stellen müssen.

Bei sehr großen Maschinen kann es notwendig sein, daß ein Stapler oder Frontlader zur Entladung benötigt wird.

Bitte geben Sie immer Ihre Telefonnummer an, damit wir diese bei der Spedition zur Kontaktaufnahme mit Ihnen angeben können.

### **Kundenrezensionen**

Für dieses Produkt wurden noch keine Bewertungen abgegeben.